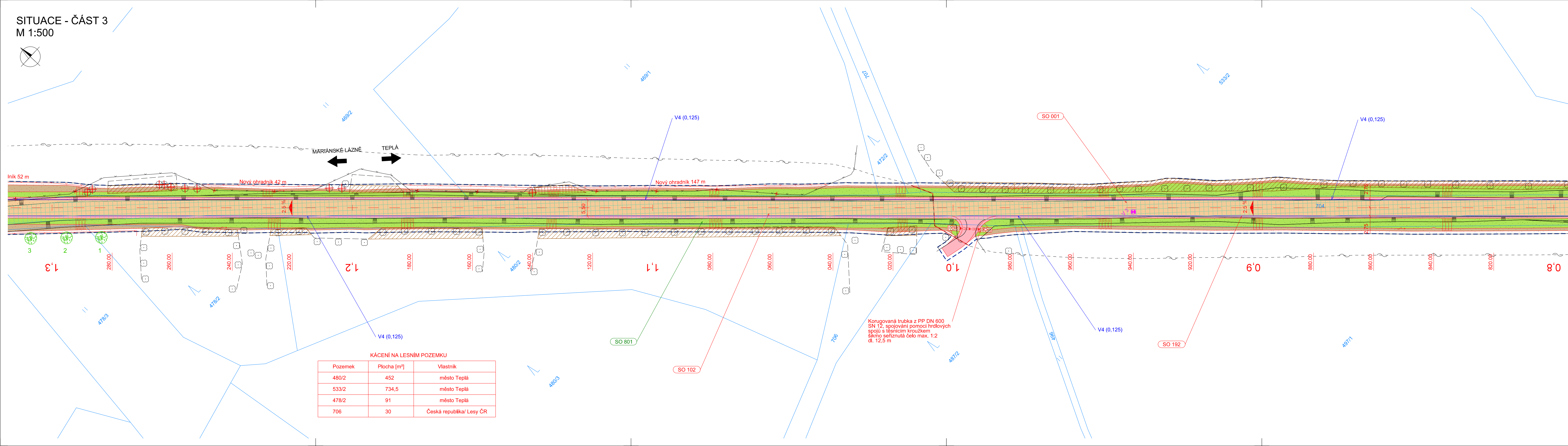


SITUACE - ČÁST 3
M 1:500



KÁCENÍ NA LESNÍM POZEMKU		
Pozemek	Plocha [m²]	Vlastník
480/2	452	město Teplá
533/2	734,5	město Teplá
478/2	91	město Teplá
706	30	Česká republika/ Lesy ČR

LEGENDA

- KN - hranice katastrálního území

KN - hranice parcel

KN - vnitřní kresba parcel

Zaměření polohopisu a výškopisu

Parcelní číslo

Obvod stavby

Navržené hrany (krajnice, příkopy, hrany)

Osa komunikace

Vozovka

Vozovka stávající

Nástupní plocha

Hladká dlažba

Reliéfní dlažba

Kontrastní pás

Přídlažba, příkopová tvárnice

Dlažďený rigol

Nezpevněná krajnice, nezpevněné sjezdy

Zpevněné sjezdy

Městská zeleň *

Násep *

Zářez *

Odláždění
- Navržené SDZ
- Směrové sloupky červené barvy
- Nová výsadba
- Kácení stromů
- Kácení na lesním pozemku/ kácení keřů

* Poznámka:
Rozproštění ornice a zatravnění je součástí SO 801 Rekultivace a náhradní výsadba.
Směrové sloupky bílé barvy budou provedeny v souladu s ČSN 73 6101, poloha sloupků je patrná z podélného profilu silnice.
Stávající SDZ, které je v rozporu s navrženým DZ bude odstraněno.

SEZNAM STAVEBNÍCH OBJEKTŮ

- SO 001

BOURÁNÍ A PŘÍPRAVA STAVENIŠTĚ
- SO 101

KŘÍŽOVATKA II/198 X III/19829
- SO 102

SILNICE II/198 (EXTRAVILÁN)
- SO 131

PROPUSTEK V KM 0,098 59
- SO 132

PROPUSTEK V KM 0,206 00
- SO 133

PROPUSTEK V KM 2,390 71
- SO 191

DOPRAVNĚ INŽENÝRSKÁ OPATŘENÍ
- SO 192

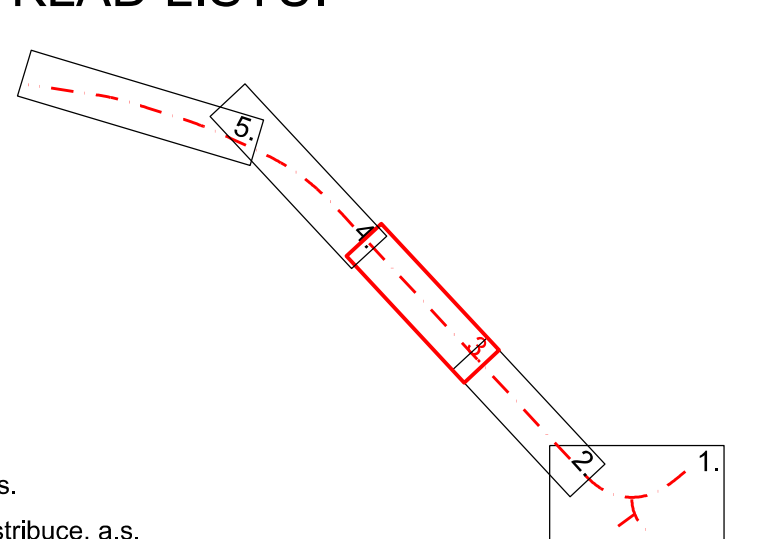
DOPRAVNÍ ZNAČENÍ
- SO 801

REKULTIVACE A NÁHRADNÍ VÝSADBA

LEGENDA STÁVAJÍCÍCH IS

- Nadzemní vedení, CETIN a.s.
- Podzemní metalické vedení, CETIN a.s.
- Nadzemní vedení NN do 1kV, ČEZ Distribuce, a.s.
- Podzemní vedení NN do 1kV, ČEZ Distribuce, a.s.
- Podzemní vedení VN do 35kV, ČEZ Distribuce, a.s.
- Veřejné osvětlení nadzemní vedení, město Teplá
- Veřejné osvětlení podzemní vedení, město Teplá

KLAD LISTŮ:





SOUŘADNICOVÝ SYSTÉM S-JTSK
VÝŠKOVÝ SYSTÉM Bpv

INVESTOR

KRAJSKÁ SPRÁVA A ÚDRŽBA SILNIC
KARLOVARSKÉHO KRAJE

Chebská 282
356 01 Sokolov

STAVBA			 S.A.W. CONSULTING s.r.o.	
II/198 MODERNIZACE SILNICE TEPLÁ - HORNÍ KRAMOLÍN			Prázná 2324, 407 47 Varnsdorf středisko UL: Božetěšická 216/34, 400 01 Ústí n. L. web: www.sawconsulting.cz email: info@sawconsulting.cz	
VYPRACOVAL	ZODPOVĚDNÝ PROJEKTANT	TECHNICKÁ KONTROLA	INVESTOR	KSÚS KK, p.o.
ING. JIŘÍ HENYCH	ING. JIŘÍ HENYCH	ING. FILIP KUČERA	ZAKÁZKOVÉ ČÍSLO	2020-099
			DATUM	06/2021
PŘÍLOHA			STUPĚN	DUSP/PPDS
			MĚŘÍTKO	1:500
KOORDINAČNÍ SITUAČNÍ VÝKRES - ČÁST 3			Č. PŘÍLOHY	PARE
			C.3.3	